



Le Tsuba Hôtel Paris ...

Un quatre étoiles aux multiples facettes
signé Views Architecture...

Situé au cœur des Ternes, dans le XVI^{ème} arrondissement de Paris, à deux minutes de la place de l'Etoile, non loin du Parc Monceau, ce nouvel établissement quatre étoiles occupe les murs d'un splendide bâtiment datant de 1926. Entièrement décoré par Sybille Holmberg et Victoire Blocman de l'agence Views Architecture, le Tsuba à l'élégante ambiance affiche un esprit Art Déco et se révèle aussi bien un hôtel qu'un véritable lieu de vie.

Le Tsuba (en kanji) est le nom de la traditionnelle garde ouvragée d'un sabre de samouraï (le katana), dont le rôle est de protéger la main du samouraï de la lame affûtée de son adversaire. Derrière ce nom exotique, cette pièce ouvragée témoignant du savoir-faire des artisans traditionnels japonais, à la fois précieuse et graphiques, insufflé à ce lieu un design précis et raffiné.

Quelques détails architecturaux dans l'hôtel rendent hommage au tsuba. C'est d'abord le logo simple et graphique qui s'en inspire et aussi la ferronnerie du majestueux escalier ornée de tsubas.

Sybille Holmberg et Victoire Blocman de l'agence Views Architecture ont tout d'abord voulu une vraie ambiance apaisante et ont astucieusement revisité la période Art Déco, pour son côté épuré chic élégant, d'où l'idée du noir, du blanc, du doré. Le tsuba, fil conducteur de la déco, pour son côté graphique et ornemental permet de raconter une histoire, la déco met aussi en avant le cercle que l'on retrouve un peu partout dans l'hôtel. Les propriétaires, amateurs d'art, ont fait intervenir de nombreux artistes.







L'espace petit déjeuner disposé sous un plafond à caissons version XXI^{ème} siècle, est bordé par une magnifique et longue baie vitrée, derrière laquelle est nichée une vaste cour-jardin. Son sol de lattes de bois exotique et son long côté revêtu d'un impressionnant mur végétal lui confèrent un indéniable aspect bucolique. Une immense verrière, créée lors des récents travaux coiffe l'ensemble et sa frise représentant des feuilles d'acanthes rétro éclairées est l'ultime rappel aux années 30. Cet élégant motif, réalisé avec des feuilles d'or appliquées à la main, apparaît également derrière les étagères du petit salon.



SERRURERIE GENERALE DE SURVILLIERS SGS La fusion d'expertises humaines & techniques

« Notre entreprise a été sollicitée sur le projet TSUBA HOTEL pour effectuer les travaux de menuiserie ALUMINIUM et ACIER, ainsi que des travaux de serrurerie. Les prestations au chantier étaient très spécifiques et se devaient de représenter l'image et la prestance de l'hôtel dans ses moindres détails. Nous avons effectué les études et la conception de l'ensemble de nos réalisations en ayant pris en compte les besoins et les attentes de l'hôtel.

Les halls d'entrées de grandes dimensions ont été effectués en profil FORSTER à rupture de pont thermique afin de permettre une meilleure isolation thermique des espaces intérieurs. Des garde-corps et des habillages de façades en tôle d'acier de 10 mm ont été découpés au PLASMA avec des formes bien spécifiques.

Nous avons également fabriqué une verrière en profilés reconstitués soudés en plat acier d'une épaisseur de 20 mm. L'ensemble de la verrière est entièrement thermolaqué. Les verres type « DIAMANT » permettent un maximum de passage de lumière et sont soutenus dans des profilés RP TECHNIK spécifiques aux verrières permettant l'écoulement de l'eau dans les règles de l'art. Notre fabrication permet l'accroche de deux lustres de 500 kg chacun.

Les menuiseries aluminium à ouvrants cachés ont été posées dans les chambres de l'hôtel. Leur particularité était d'obtenir un faible coefficient thermique et un résultat acoustique de 42 dB Ctr » déclare Kristian Jovanovic son Président.

ZOOM sur... SERRURERIE GENERALE DE SURVILLIERS SGS

La SERRURERIE GENERALE DE SURVILLIERS [SGS] est une entreprise familiale créée en 1986 par Monsieur JOVANOVIC PREDRAG. Active dans les domaines de la serrurerie métallerie, ferronnerie d'art et des menuiseries aluminium et métalliques; l'entreprise affirme son savoir-faire et bâtit ses spécificités sur des valeurs et des exigences fortes, à savoir l'esprit d'équipe, la réactivité, la polyvalence et la créativité. Monsieur JOVANOVIC KRISTIAN, président de la société, met tout en œuvre pour garantir à ses clients, confort et prestation de service de qualité, grâce à une parfaite maîtrise des nouvelles technologies. La SGS est également depuis 1988 certifiée QUALIBAT 4412, ce qui met en exergue sa technicité confirmée.

www.sgs-sa.fr



Avant de pénétrer dans l'une des 82 chambres dont 7 suites on note un détail raffiné : le logo représentant un tsuba revisité entoure leur numéro. Ces dernières sont divisées en 4 catégories : Supérieure 16m², Deluxe 20/21m², Executive 24m², Suite 30m². Elles obéissent à des codes couleur différents suivant les étages. Le vert s'affiche au 1^{er} ; Le jaune et le noir règnent en maître aux 3^{ème} et 5^{ème} étages, un joli bleu illumine les 2^{ème} et 6^{ème} niveaux et un sobre noir et blanc au 4^{ème}. On retrouve ces tons différents sur les têtes de lit, les coussins, les dessus de lit apportant une note de fantaisie aux chambres dont les murs et rideaux ont choisi de se parer de délicates teintes beige. Les murs sont animés par des tableaux de 3 artistes différents: Christophe Gravis dont les œuvres sont entre peinture et sculpture, Jérôme Pergolesi qui mixe peinture et photo et des photographies de Virgill Brill.



PETTIER AGENCEMENT L'expertise globale

« Selon la prescription de l'agence d'architecture intérieure Views Architecture, nous avons réalisé, pour l'aménagement des chambres : une série de 82 placards sur mesure comprenant 7 types d'aménagement intérieur et façades composées de 1 à 4 portes. Les ensembles, toute hauteur et toute largeur, venaient s'ajuster chambre par chambre dans la réservation créée par le plaquiste. Finition des façades : portes peintes en bois massif moulurées. Niche de courtoisie en stralite orbrassé avec éclairage led indirect et plateau acier thermolaqué. Une série de 82 têtes de lit avec 2 tissus personnalisés par chambre. Système déhoussable pour l'entretien » Soulgne Patrick Dally son dirigeant

ZOOM sur... PETTIER AGENCEMENT

Architectes, décorateurs, scénographes : VOUS IMAGINEZ, NOUS REALISONS.

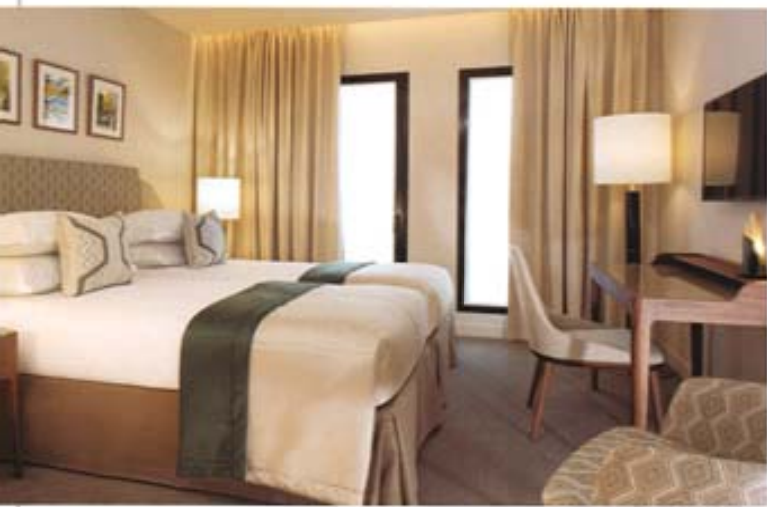
Ebéniste Agenceur depuis 1926, Pettier Agencement, son dirigeant Patrick Dally, diplômé de l'école Boullé, est aujourd'hui, **LE** spécialiste des fabrications sur mesures de qualité. Toujours à l'écoute de clients exigeants, l'entreprise vous accompagne dans la réalisation votre projet d'agencement : Habitat privé, Hôtellerie, Espace de vente, Mobilier...

Pettier Agencement dispose d'un bureau d'études pour finaliser votre projet et d'un réseau de partenaires sélectionnés qui lui permet de s'engager pour des fabrications complexes et soignées (métaillerie, miroiterie, éclairage, tapisserie, logistique...)

Pour répondre à vos impératifs, son équipe d'un haut niveau de qualification rompue aux techniques les plus pointues partage les mêmes valeurs de précision, d'engagement, d'innovation, à la hauteur de vos exigences. Ce savoir-faire adossé à une expérience irremplaçable, sont une garantie de qualité pour la réalisation de vos projets et font de Pettier Agencement un acteur reconnu par les architectes, décorateurs...

Pettier Agencement vous accompagne sur vos chantiers partout en Europe et est capable d'expédier des mobiliers dans le monde entier.

www.pettier.fr



 **PETTIER**
AGENCEMENT
EBÉNISTE AGENCEUR



VOUS IMAGINEZ, NOUS REALISONS

5, RUE DE LA MALADRERIE 35300 FOGÈRES TÉL : +33(0) 2 99 94 24 45 - WWW.PETTIER.FR



Situé au sous-sol du bâtiment, le spa offre sur 150 m² une vaste salle, très chaleureuse qui sert à la fois d'accueil et de salle de relaxation. Reprenant les codes maison, le comptoir est habillé d'un ravissant mélange de mosaïques marron, violet, or. Il comprend une cabine de soins, un hammam avec son ciel étoilé, un sauna et une salle de fitness.

Le Tsuba Hôtel Paris
45 Rue des Acacias, 75017 Paris
www.tsubahotel.com



VIEWS ARCHITECTURE INTÉRIEURE...

Views Architecture Intérieure...



Depuis janvier 2009, Views Architecture Intérieure, conçoit des espaces pour des particuliers ainsi que des locaux recevant le public.

Fortes de leurs années d'expérience sur des projets publics ou privés, dans le monde entier et pour des agences renommées, Victoire Blocman et Sybille Holmberg entourées d'une équipe de professionnels et de passionnés, continuent de répondre aux besoins variés d'une clientèle dont le principal souhait est d'obtenir une réalisation de qualité.

Views Architecture Intérieure s'engage à prendre en charge toutes les démarches administratives nécessaires, auprès du service d'Urbanisme de la Ville de Paris ou des autorités municipales locales, des architectes des bâtiments de France et de la copropriété, pour présenter et défendre le projet.

Lors de la phase de chantier, Views Architecture Intérieure fait intervenir des entreprises soigneusement sélectionnées pour leur niveau de qualification et leur sérieux, avec lesquelles des liens privilégiés se sont tissés au cours de projets précédents.

www.views-ai.com



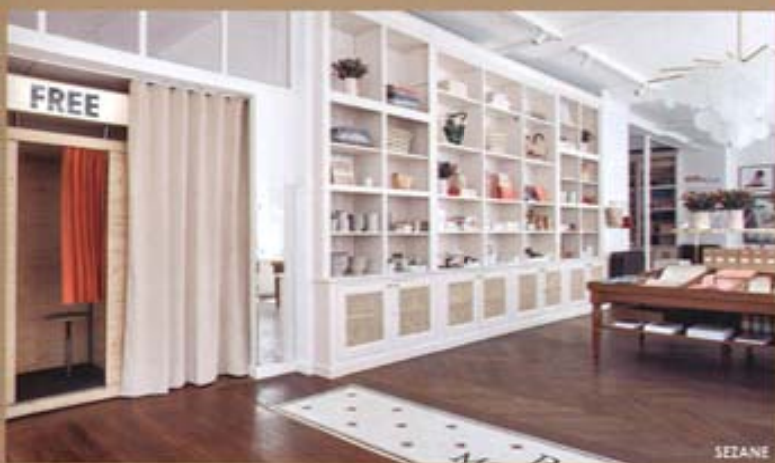
TSUBA HÔTEL



TSUBA HÔTEL



TSUBA HÔTEL



SEZANE



SEZANE